



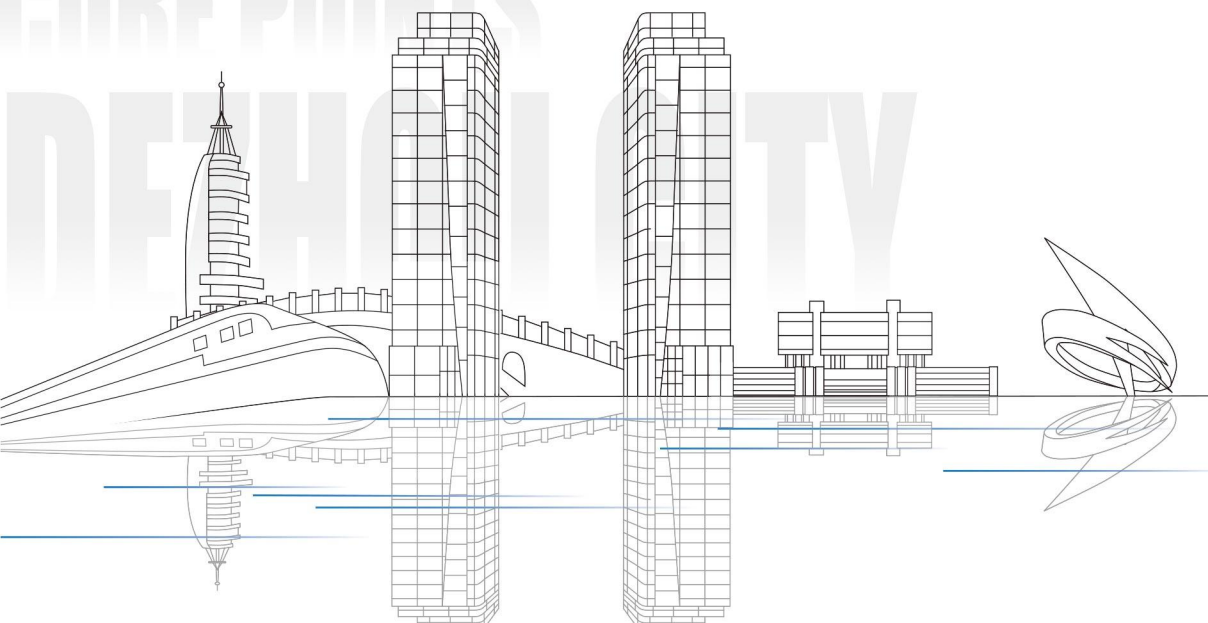
# 德州

DEZHOU

德州市营商环境及政策图解



KEY POLICY  
CORE POINTS



# 01 德州概况

德州市总面积1.03万平方公里，人口561万，辖2区2市7县。德州经济技术开发区、高新技术产业开发区两个国家级开发区和10个省级开发区，净地待商。

国家园林城市

国家新能源示范城市

联合国人居环境范例奖

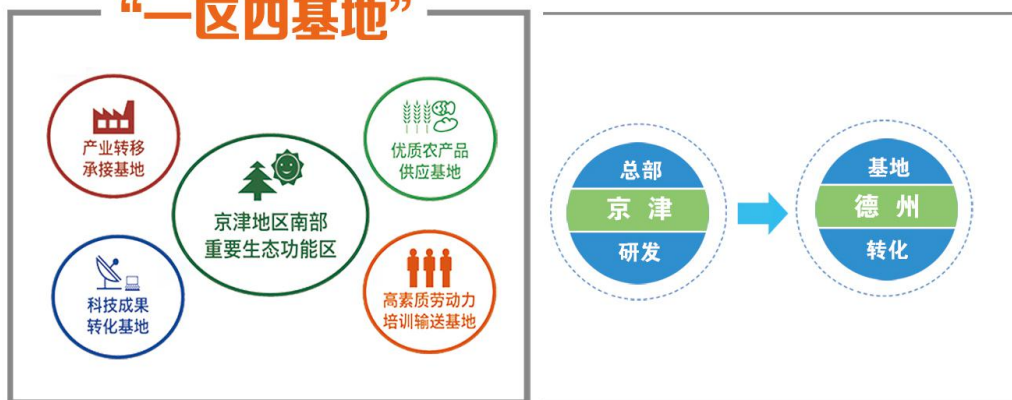
国家新型工业化产业示范基地



# 02 京津冀协同发展示范区

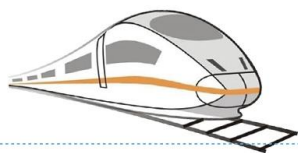
德州是山东省唯一列入京津冀协同发展规划的城市

## “一区四基地”



# 03 交通优势明显

## “三纵三横”铁路网



京沪

德大

德石

济邯

青龙烟

太青客专

## “三纵三横”高速公路网



京沪

青银

京福

德滨

德上

德衡



1小时上天



2小时下海

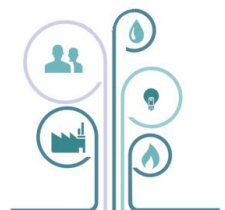
“九达天衢，神京门户”是德州真实写照

## 04 周边高端消费市场巨大



## 05 生产成本低

01	<b>用水</b> 居民: 2.95元/m <sup>3</sup> 工业: 4.42元/m <sup>3</sup>	04	<b>用暖</b> 居民: 22元/m <sup>3</sup> 工业: 30元/m <sup>3</sup>
02	<b>用电</b> 居民: 0.55元/度 工业: 0.62元/度	05	<b>用工</b> 约3500元/月
03	<b>用气</b> 居民: 2.45元/m <sup>3</sup> 工业: 2.83元/m <sup>3</sup>		



## 06 营商环境优越



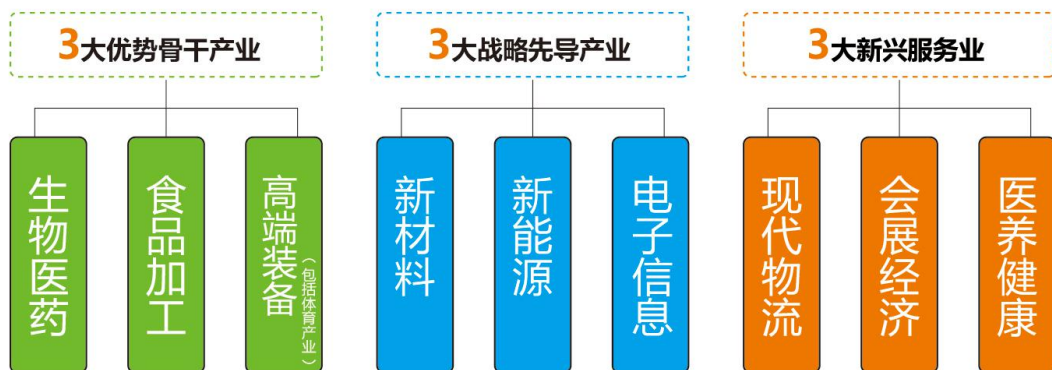
德州市政务服务便利化图谱  
请扫二维码



## 07 围绕构建“541”产业体系， 优选排头产业，实现“三年倍增”



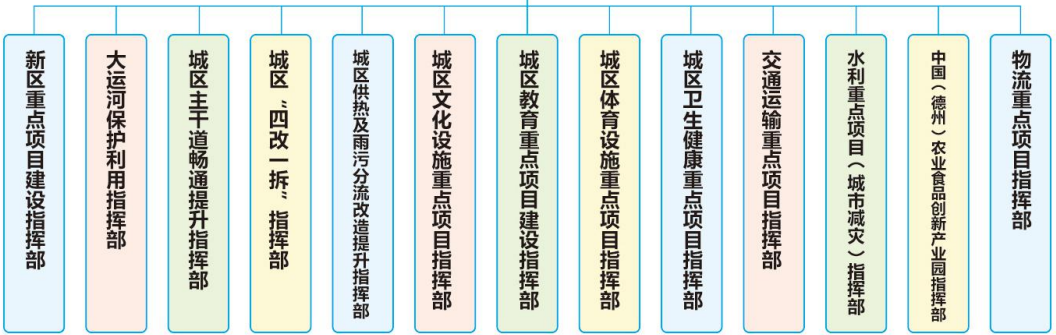
德州市制造业及重点产业园区图谱  
请扫二维码





# 对全市重点项目实施挂图作战

## 市重点项目挂图作战总指挥部



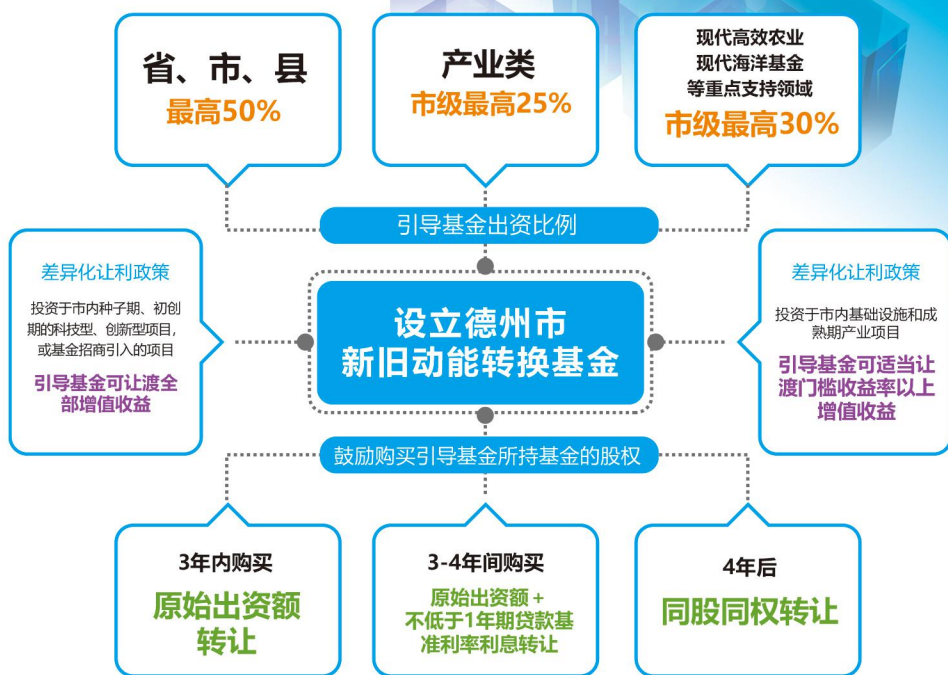
## 08 第一引荐人奖励



## 09 市级经营贡献奖励



# 10 基金支持



基金支持政策详情  
请扫二维码

# 11 人才政策



人才政策详情  
请扫二维码

## 高层次人才支持

顶尖人才项目	最高6000万
领军人才项目	50-100万



## 高校毕业生扶持

人才来我市企业就业：

人才层次	博士	硕士	双一流本科	其他本科
每月生活补贴	5000元	3500元	2000元	500元

博士、硕士、重点本科人才来我市创业：

房租补贴 每月最高1万

## 人才支撑平台建设

设立或共建研发总部或研发机构	最高3000万
建设实验室、检测中心等平台	最高1000万

## 提升市场配置能力

境内、境外、新三板、区域股权市场上市 奖励300万、150万、80万、10万

## 优化创新创业环境

人才层次	高层次人才	博士	硕士	本科
购买首套房	30—80万	20万	10万	5万

编制保障

签证居留

配偶安置

公共服务

子女教育

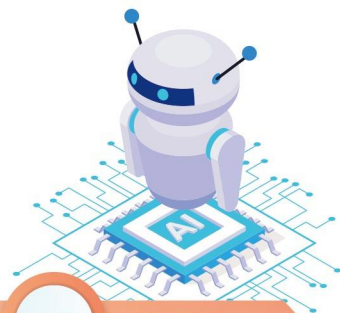
医疗保健



人才服务保障



# 12 科技创新支持



## 1、新认定的科技企业孵化器



## 2、新引进和新认定的企业科技创新平台



## 3、落户我市的国家高新技术企业

一次性30万元奖励

## 4、省级以上科技企业孵化器和众创空间

培育1家国家高新技术企业，奖励10万元，最高100万元

## 5、科技型中小企业金融支持



## 6、成功创建制造业创新中心的牵头企业



## 新认定的技术创新示范企业



科技创新政策详情  
请扫二维码

# 13 外资项目扶持政策

可使用省级能耗、煤耗指标，价格优惠 $\geq 20\%$ （新兴产业类）

担保金额 $\leq 500$ 万元的小微企业，政府融资担保机构收费率 $\leq 1\%$

新上项目 $\geq 5000$ 万美元  
增资项目 $\geq 3000$ 万美元    奖励不低于使用外资的3%

# 14 用地保障

新设立投资规模10亿元人民币（外资5000万美元）以上，列入省重点、省优选、省新旧动能转换等重大工业项目

优先纳入供地计划  
优先保障土地供给



用地保障政策详情  
请扫二维码



# 15 工业项目优惠政策

## 落地奖励

- ④ 固定投资 **人民币5亿** / **美元5000万** 奖励1000万元人民币
- ④ 每增加 **人民币1亿** / **美元1000万** 奖励增加200万元人民币



## 建设补助

- ④ **固定投资达到1亿元:**  
补助金额=土地摘牌成交价-50%基准地价  
每增加1亿元, 补助金额增加基准地价5%
- ④ **固定投资达到10亿元:**  
补助金额≈土地摘牌成交价

## 经营贡献奖励

固定投资1亿元以上, 区级财力贡献100万以上的项目:



时间	前2年	后3年
奖励幅度	区级财力贡献 100%	区级财力贡献 50%

超过10亿的项目可以代建厂房、代购设备

形式: **国资入股** → **股份比例不超20%**



# 16 总部企业优惠政策

**适用范围:** 区级财力贡献100万人民币以上的总部企业

**税收奖励=70%区级财力贡献 × 最长8年**

**一次性办公用房补贴:**

<b>综合型</b>	最高200万人民币
<b>功能型</b>	最高100万人民币
<b>补贴金额&lt;70%区级财力贡献</b>	

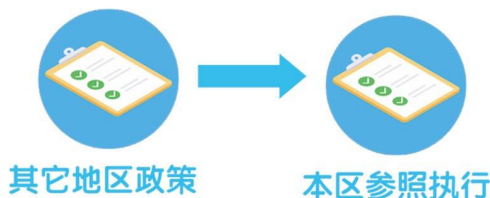


# 17 重大项目“政策漫游”

**适用范围:** 世界500强、中国500强、大型央企  
主板上市公司、产业龙头企业、隐形冠军等



**怎么漫游?**





德州市投资促进局

**投资第一站 服务全过程**



微信公众号



政务抖音号

德州市投资促进局

地址：山东省德州市德城区东风东路1236号

电话：0534-2687165 传真：0534-2231761

邮箱：dzjhbgs@dz.shandong.cn 网址：dzjjhz.dezhou.gov.cn